






「越後県北の歴史めぐり」の旅

～古き良き時代にタイムスリップ～

凡例  …おとな料金  …休館日

 …詳しくはこちらをクリック

モデルコース

1日目

東京駅

6:08 発 | とき301号
8:13 着

新潟駅

8:43 発 | 快速べにばな
9:45 着

越後下関駅

徒歩(約6分)

1 渡邊邸

徒歩(約3分)

2 せきかわ村歴史とみちの館

徒歩(約10分)

越後下関駅

12:12 発 | 普通列車
12:25 着

坂町駅

12:45 発 | 普通列車
12:57 着

村上駅

駅からレンタサイクル 500円
(電動アシスト付自転車は1,000円)

町屋めぐり (昼食)

村上駅

15:48 発 | 特急いなほ10号
16:21 着

豊栄駅

16:50 頃発 | シャトルバス 300円
17:15 頃着

3 月岡温泉(泊)

2日目

月岡温泉

9:30 頃発

城下町しばたを巡る

4 新発田城 | しばたん観光バス
大人2,800円(各入館料含む)
寺町たまり駅 | ※土・日・祝日運行(4/1~11/30)

12:30 頃着

新発田駅

12:59 発 | 普通列車
13:34 着

新潟駅

13:40 発 | 歴史博物館前下車 | 観光循環バス 大人210円
14:05 着 | 徒歩すぐ

5 みなとぴあ(新潟市歴史博物館)

15:10 発 | 歴史博物館前乗車 | 観光循環バス 大人210円
15:30 着

新潟駅


16:09 発 | Maxとき332号
18:00 着


東京駅

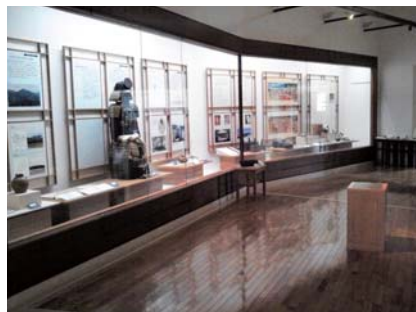


1 渡邊邸

6年にわたる「平成の大修理」を終えた豪農の館「渡邊邸」。江戸時代を偲ばせる往時の姿をご堪能いただけます。


 入館料 600円

 年末年始



2 せきかわ村歴史とみちの館

関川村が、日本海側と内陸とを結ぶ交通の要衝として果たしていた役割をうかがい知ることができます。

 入館料 300円

 毎週月曜日(祝日の場合は翌日)、年末年始



3 月岡温泉

2014年に開湯100年を迎えた月岡温泉は、全国でも屈指の硫黄成分含有量を誇り、「美人の湯」「不老長寿の湯」として親しまれています。




4 新発田城

別名「あやめ城」とも呼ばれ、表門前には赤穂義士の討ち入りで中心的存在の一人、堀部安兵衛の像が立っています。



5 みなとぴあ(新潟市歴史博物館)

平成16年3月に誕生した歴史博物館。国指定重要文化財の旧新潟税関庁舎や、柳並木が整備され湊町新潟の景観が再現されています。

 入館料 300円

 月曜日、休日の翌日、年末年始

※臨時休館あり。

写真提供:財団法人新潟観光コンベンション協会

※列車の時刻は2017年3月4日ダイヤ改正後の時刻です。変更になる場合がありますので、ご利用の際は最新の時刻表等でご確認ください。

※バスの時刻・立ち寄り箇所の入館料等は2017年2月現在のものです。変更になる場合がありますのでご了承ください。 ※写真はイメージです。