

# ふくしまデスティネーションキャンペーンを楽しもう!

「うまさぎっしり新潟」と「福が満開、福のしま」をつなぐ楽しいイベント列車を運転します。  
磐越西線ではC61形蒸気機関車が初登場するほか、只見線では自然を満喫できる列車を運転。  
この春は列車に乗って、ふくしまデスティネーションキャンペーンをお楽しみください。

## 「C61ばんえつ物語」運転概要

- 運 転 日 下記カレンダー参照
- 区 間 新潟駅～会津若松駅(往復)
- 編 成 等 C61形蒸気機関車+ばんえつ物語客車7両  
全車指定席(定員338名)

### C61 20 蒸気機関車の諸元

- 1949(昭和24)年7月31日 三菱重工改造
- 長さ20.375m 幅2.936m 高さ3.98m
- 動輪直径1.75m ●機関車重量78.8t 炭水車重量42.0t
- 石炭搭載量6.2t ●水タンク容量15.4m<sup>3</sup> ●最高速度75km/h



C61(イメージ)  
※写真の客車はばんえつ物語客車ではありません。



### ナンバープレートの記号

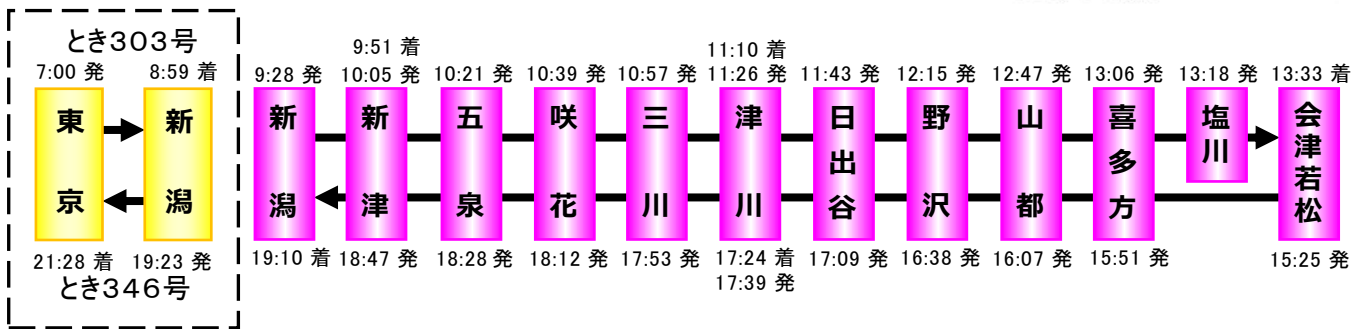
動輪の数 (B=2対 C=3対 D=4対 E=5対)

**C6120**

機関車のタイプ (石炭・水を積む場所)  
10～49…タンク機関車  
● 機関車本体に石炭と水を積んだ機関車。主に短距離運転や入換運転用。  
50～99…テンダー機関車  
● 機関車本体とは別に炭水車(テンダー)を連結する機関車。主に幹線など長距離運転用。

製造番号  
C61形で20番目。

## 停車駅と運転時刻



## 「C61ばんえつ物語」沿線PRイベント

C61の運転に合わせ、車内で沿線自治体等によるPRイベントを実施します。

日時	実施区間	実施内容	参加自治体・団体
5月9日(土)	上り：新津～野沢駅間	観光PR・ノベルティ等の配布・お絵かきイベント	にしあいづ観光交流協会
5月16日(土)	上り：新津～会津若松駅間	腹話術ショー&腹話術体験	新津観光協会
5月23日(土)	上り：新潟～会津若松駅間 下り：会津若松～新潟駅間	新津鉄道資料館学芸員による出張鉄道講座	新津鉄道資料館



にしあいづ観光交流協会による  
車内観光PR(イメージ)

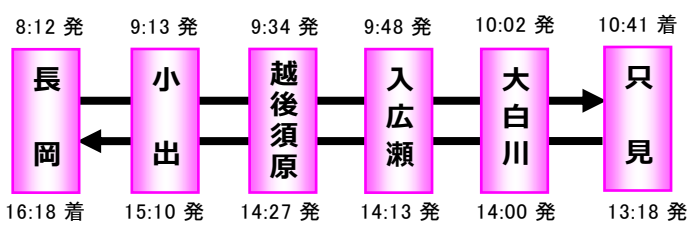
# 快速「風っこ只見新緑号」

開放感あふれるトロッコ車両でさわやかな空気を存分に感じながら只見の新緑をお楽しみください。

- 運 転 日 2015年6月6日(土)・7日(日)
- 区 間 長岡駅～只見駅 (往復)
- 編 成 等 びゅうコースター風っこ2両＋一般気動車1両  
全車指定席(定員136名)・フリースペース
- 運 転 時 刻 ※時刻は予定です。変更になる場合がございますのでご了承ください。



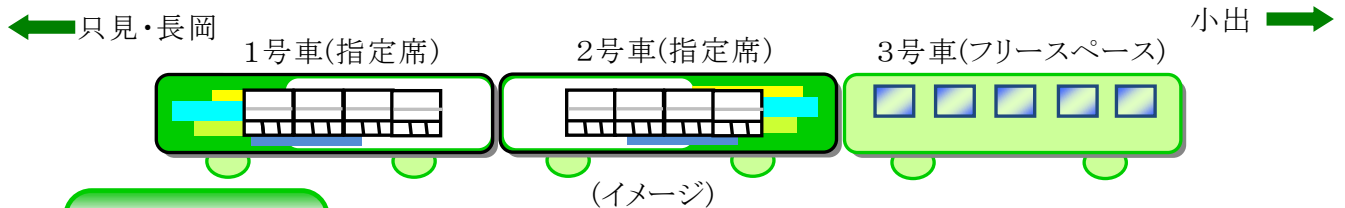
びゅうコースター風っこ(イメージ)



車内(イメージ)

## びゅうコースター風っこ車両の楽しみ方

- ◆「風っこ只見新緑号」は窓枠を外して、45Km/h のスピードでゆっくりと運転いたします。
- ◆開放的なトロッコ列車の魅力と只見線の新緑の両方を存分にお楽しみいただけます。
- ◆3号車はフリースペースです。自由にご利用ください。

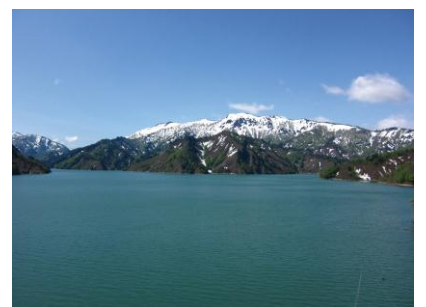


## びゅう商品

### 田子倉湖満喫日帰りの旅

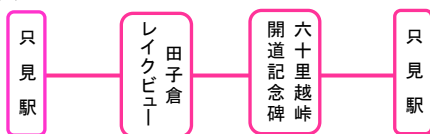
国内3位の総貯水量を誇る田子倉ダムは新緑の絶景スポットです。

- 出 発 日 2015年6月6日(土)・7日(日)
- 旅行代金 長岡駅発着 おとな6,300円 こども4,400円
- 内 容 往復のJR＋タクシー観光(昼食なし)
- 行 程 往復「風っこ只見新緑号」利用



田子倉湖(イメージ)

観光タクシー



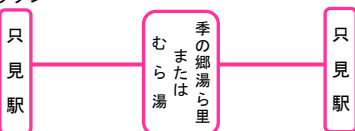
### 奥会津の温泉を楽しむ日帰りの旅

いながわ

奥会津の深沢温泉は、伊南川を見下ろす高台にある地元で古くから親しまれた名湯です。

- 出 発 日 2015年6月6日(土)・7日(日)
- 旅行代金 長岡駅発着 おとな6,600円 こども4,700円
- 内 容 往復のJR＋タクシー観光(昼食なし)
- 行 程 往復「風っこ只見新緑号」利用

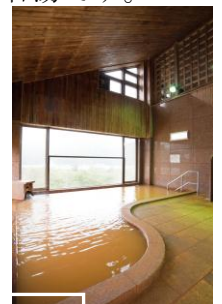
観光タクシー



※入館料、入湯税等が含まれています。



季の里湯ら郷(イメージ)



むら湯(イメージ)

## 快速「只見山菜満喫号」



豊富な雪、清らかな川と澄んだ空気の大自然の中で育まれた旬の山菜の収穫をお楽しみください。

- 運 転 日 2015年6月20日(土)・21日(日)
- 区 間 新潟駅～只見駅 (往復)
- 編 成 等 国鉄急行色気動車2両  
指定席1両(定員40名)・自由席1両



- 運 転 時 刻 ※時刻は予定です。変更になる場合がございますのでご了承ください。 国鉄急行色気動車(イメージ)

7:39 発	7:57 発	8:13 発	8:20 発	8:31 発	8:47 発	9:20 発	9:36 発	9:46 発	10:10 発	10:41 着
新 潟	新 津	加 茂	東 三 条	見 附	長 岡	小 出	越 後 須 原	入 広 瀬	大 白 川	只 見
16:54 着	16:38 発	16:19 発	16:10 発	15:51 発	15:32 発	14:50 発	14:20 発	14:10 発	14:00 発	13:18 発

### おもてなし情報 (6/6・7、20・21)

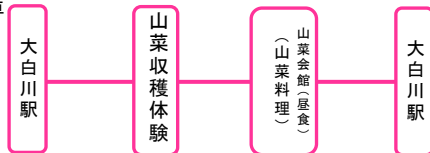
- 観光車掌「だんだんども」が沿線の観光案内をします。(往路の小出～只見間)
- 魚沼市からちょっぴりプレゼント。(往路の小出～只見間)
- 只見駅で到着時のおもてなしを行います。

## びゅう商品

### 山菜満喫の旅

- 出 発 日 2015年6月20日(土)・21日(日)
- 旅行代金 新潟駅発着 おとな7,300円 こども5,600円
- 内 容 往復のJR+山菜収穫体験(昼食付)
- 行 程 往復「只見山菜満喫号」利用

送迎車



わらび採り(イメージ)

### 只見歴史探訪の旅

- 出 発 日 2015年6月20日(土)・21日(日)
- 旅行代金 新潟駅発着 おとな6,600円 こども4,700円
- 内 容 往復のJR+タクシー観光(昼食なし)
- 行 程 往復「只見山菜満喫号」利用

観光タクシー



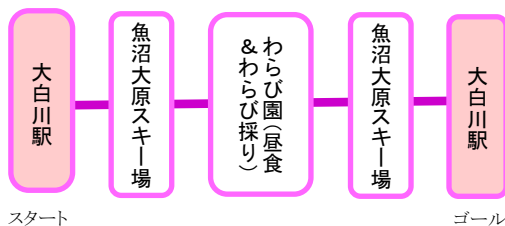
※河井継之助記念館、吐津番所の入館料が含まれています。



吐津番所(イメージ)

## 駅からハイキング

詳しくは専用パンフレットをご覧ください。



スタート

ゴール

起点駅	只見線 大白川駅
設定日	6月21日(日)
受付場所	大白川駅
受付時間	9:50~10:20
歩行距離	約14km

参加費  
無料

要予約



山菜(イメージ)

※昼食は各自ご用意ください。わらび採りには別途費用がかかります。※大白川駅15時30分頃の解散を予定しています。